



Doprava

Jen díky fungující dopravě si můžeme pochutnat na banánech z Ekvádoru nebo se vydat letadlem na prázdniny do Řecka. Zní to tak jednoduše. A přitom toho musí fungovat tolik, aby to klaplo.

DOPRAVA JE PESTRÝ OBOR A TY V NĚM MŮŽEŠ USPĚT V RŮZNÝCH OBLASTECH. SEZNAM SE S HLAVNÍMI SMĚRY DOPRAVY:

SILNIČNÍ DOPRAVA

V silniční dopravě se jedná o přepravu zboží a osob po silnicích pomocí automobilů, autobusů, trolejbusů, a dalších silničních dopravních prostředků.

KOLEJOVÁ DOPRAVA

Sem patří přeprava zboží a osob po kolejích pomocí vlaků, metra, tramvají, pozemních lanových drah a dalších dopravních prostředků, které pro pohyb používají koleje.

VODNÍ DOPRAVA

Vodní doprava se zajišťuje většinou pomocí lodí. Používají se i vznášedla a plavidla plující pod hladinou. Vodní doprava využívá řeky, jezera, plavební kanály, moře a průplavy.

LETECKÁ DOPRAVA

Letecká přeprava zboží a osob probíhá s využitím letadel, helikoptér a postupně také dronů. Dokáže rychle překonat velké vzdálenosti.

KOMBINOVANÁ DOPRAVA

Tato doprava chytře kombinuje různé druhy dopravy, aby jejich přednosti využila co nejlépe. Většina cesty proběhne po vodě nebo kolejích a jen menší část po silnici.

LOGISTIKA

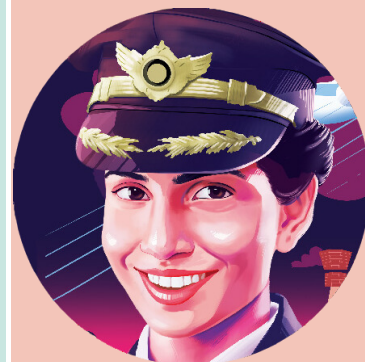
Logistika je schovaná ve všech uvedených druzích dopravy, funguje však i samostatně. Je to plánování a dohled nad pohybem materiálů, zboží, osob, ale i služeb a informací, které s tím vším souvisí.

Zajímavosti & osobnosti

ANNY DIVYA

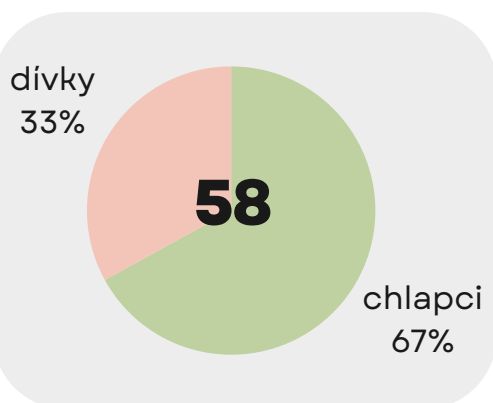
Nejmladší pilotkou dopravního letadla na světě se stala Anny Divya z Indie. V 17 letech se zapsala do letecké školy a v 19 letech ji absolvovala. S letadlem Boeing 737 začala létat dříve, než dosáhla 21 let.

Největší přepravní lodní společnost na světě Maersk má pobočky ve 130 zemích. Provozuje přes 700 lodí a vozí zboží do 343 přístavů po celém světě.



Sektor doprava ve Zlínském kraji

Počet žáků v oboru



Můžeš se stát třeba...

Dispečerkou silniční dopravy

Profesionální pilotkou

Řidičkou autobusu

Specialistkou technologií a řízení dopravy

Disponentkou v logistice

Vedoucí silniční dopravy

Strojvedoucí

Specialistkou logistiky

Koordinátorkou skladu

Vlakvedoucí

Řídící letového provozu

Kapitánkou plavidla

66 300 Kč

Manažer/ka logistiky

42 600 Kč

Dopravní dispečer/ka

50 000 Kč

Strojvedoucí vlaku

Průměrná hrubá měsíční mzda

Tvoje cesta k dopravě

Dopravní a logistické učební obory nabízí několik středních škol. Obor se naučíš za 3 roky. Maturitní 4leté obory najdeš na SŠ zaměřených na dopravu a spoje.

Dopravní a logistické obory nabízí několik vyšších odborných škol. U VŠ hledej obory z fakult dopravy nebo logistiky.

VÝBĚR PROFESE

Národní soustava povolání je web s popisy nejrůznějších povolání. Na stránce www.nsp.cz klikni na Zobrazit katalog povolání. V něm najdeš sekci **Doprava a logistika** s mnoha profesemi.

VÝBĚR ŠKOLY

Web www.infoabsolvent.cz ti pomůže s výběrem školy podle oboru. V červené sekci **Kam na školu** zaklikneš požadované vzdělání a najdeš oblasti Doprava a spoje a Obchod. To už tě navede na obory a konkrétní školy.